



ESCOLHA FACILIDADE ***Boas escolhas trazem*** ***bons resultados***

LINHA POINT OF CARE - BODITECH

Diagnóstico rápido para decisões
que não podem esperar



+



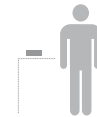
Kovalent

**Biosys / Kovalent,
resultado de confiança**

iCHROMA II



- Avançado sistema ótico permitindo a utilização de testes com alta sensibilidade
- Impressora Térmica Embutida
- Tela LCD colorida de 7" com interface Android: Menus simples e intuitivos oferecem uma experiência amigável.
- Conectividade LAN / WiFi / Bluetooth



Dimensões / Peso
27,6 cm x 22 cm x 9,1 cm / 1,3 Kg

Modo Single e Multi Teste: Possibilidade de realização de vários testes simultâneos.

Opção de alimentação a pilhas: mais portabilidade e estabilidade nos momentos de imprevisto (até 30 testes no modo Multi Teste).

Cadastro de usuários: até 100 usuários independentes com senha individual para utilização do equipamento, garantindo a rastreabilidade de cada resultado.

Armazenamento dos ID Chips*: até 500 ID chips na memória (5 lotes diferentes por parâmetro).

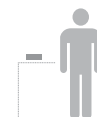
*Função disponível em breve para os cassetes dos testes atuais



iCHROMA



- Leitor portátil de cassetes por imunoensaio de fluorescência
- Praticidade, Facilidade, Rapidez
- Modelo Econômico



Dimensões / Peso
8 cm x 18,5 cm x 25 cm / 1,2 Kg



Gender	PCT	7.00 mIU/mL	Down
Female	FSH	10.00 mIU/mL	Page 01 / 20
41 Male	LH	4.20 µIU/mL	
Female	TSH	25.00 ng/mL	01:15
32 Male	PRL		02:15
29 Male			03:15
			05:15



iCHROMA II



Modo Single, após o preparo do cassete, o mesmo é inserido no equipamento e após o tempo de incubação é realizada a leitura.



No modo Multi é possível realizar o preparo de múltiplos cassetes simultaneamente, realizando a incubação externamente e a leitura no equipamento após o tempo de incubação. Neste modo é possível criar uma lista de trabalho com até 100 cassetes e administrar os tempos de incubação para cada um individualmente.



Controle de Qualidade: Cadastro de múltiplos controles de qualidade para cada teste, com rastreabilidade de lote e gráfico Levey-Jennings - armazenamento de até 1000 resultados de CQ.

Componentes do kit:



ID CHIP

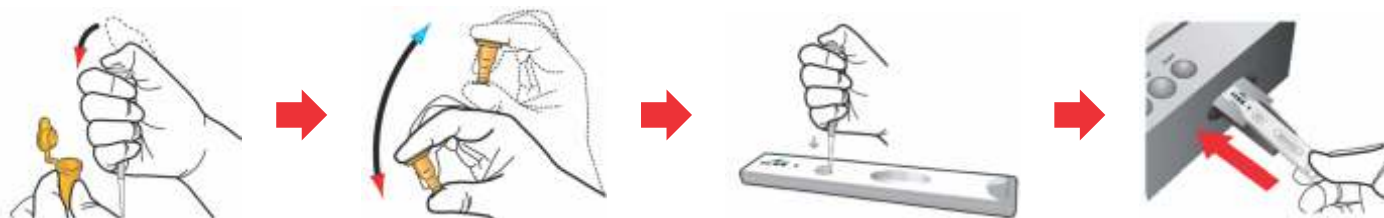


Tubo de Mistura
Buffer + Amostra



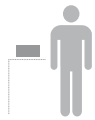
Cassetes Individuais

Procedimento geral dos testes no ICHROMA:



AFIAS 6

6 canais: Até 6 testes diferentes simultaneamente



Dimensões / Peso
42 cm x 33,6 cm x 29,3 cm / 15,1 Kg

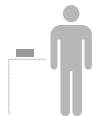


Plataforma automática de testes imunocromatográficos por fluorescência

- Processamento e leitura totalmente automatizados
- Conectividade LAN/Wifi
- Controle de Qualidade: Cadastro de múltiplos controles de qualidade para cada teste, com rastreabilidade de lote e gráfico levey-jennings.
- C-tip: realize os testes com coleta capilar - 10 30 e 50 uL (*disponível para alguns testes)

AFIAS 1

1 canal: 1 teste por rodada



Dimensões / Peso
32 cm x 20,4 cm x 18 cm / 3,9 Kg



Componentes do kit:

Buffer de Detecção

Poço aonde acontece a mistura da amostra com o tampão de detecção

Carregamento

Poço aonde acontece a dispensação da mistura tampão + amostra para início da corrida imunocromatográfica.

Área de Reação

Onde é feita a leitura do resultado

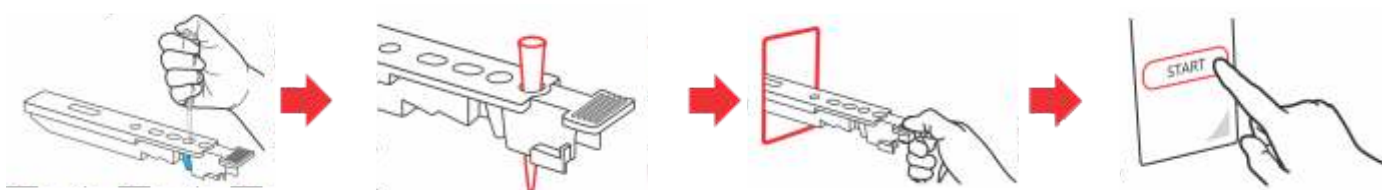
Amostra

Poço para pipetagem da amostra





Procedimento geral dos testes no AFIAS



AFIAS C-Tip™

Modelo C-Tip: realiza os testes com coleta capilar - volumes de amostras 10 30 e 50 uL.





MARCADORES CARDÍACOS



MARCADORES TUMORAIS



DIABETES



HORMÔNIOS



INFECÇÃO

Tn-I	●	●	
Tn-I Plus		●	●
CK-MB	●	●	●
Mioglobina	●	●	●
NT-proBNP		●	●
D-Dímero	●	●	●
hs-PCR	●	●	
PSA	●	●	●
Sangue Oculto	●	●	
HbA1c	●	●	●
Beta-HCG	●	●	●
Cortisol	●	●	●
Testosterona	●	●	●
T3	●	●	●
T4	●	●	●
TSH	●	●	●
TSH Plus		●	
FSH	●	●	●
FSH Plus		●	
LH	●	●	●
LH Plus		●	
Progesterona	●	●	●
Prolactina	●	●	●
Prolactina Plus		●	●
PCR	●	●	●
PCT	●	●	●
PCT Plus		●	●
HBsAg		●	●
Anti-HBs		●	●
Anti-HCV		●	●
Dengue NS1Ag		●	●
Dengue IgG/IgM		●	●
Zika IgG/IgM		●	●

